

Всероссийская олимпиада по технологии
Школьный этап
Номинация «Культура дома и декоративно-прикладное творчество»

7 класс

1. Изменив всего лишь одно слово, верните осовремененной пословице её прежнее звучание.

Землю красит солнце, а человека парикмахер.

Ответ: Землю красит солнце, а человека труд.

2. Отметьте знаком «+» все правильные варианты ответов.

К допустимым признакам доброкачественности круп относятся:

- а) крупа с плесенью;
- б) крупа, имеющая запах;
- в) крупа без пятен;
- г) крупа без посторонних примесей;
- д) крупа, состоящая из крупинок одинакового размера.

3. Впишите в пустые клеточки буквы, чтобы получилось название кисломолочного продукта.

П Р О С Т О К В А Ш А

4. Отметьте знаком «+» все правильные варианты ответов.

К столовому белью, которое используют в домашних условиях при сервировке стола, относится:

- а) скатерть;
- б) полотенце;
- в) текстильные салфетки;
- г) бумажные салфетки;
- д) фуршетные юбки.

5. Как называются небольшие банкетные закуски на поджаренном хлебе с горячим гарниром (мясные, рыбные и другие продукты)?

- а) канапе;
- б) тарталетки;
- в) сэндвичи;
- г) тартинки.

6. Вставьте пропущенные слова.

Текстильные волокна по происхождению делятся на _____ и _____.

7. Как называется способность ткани образовывать мягкие округлые складки?

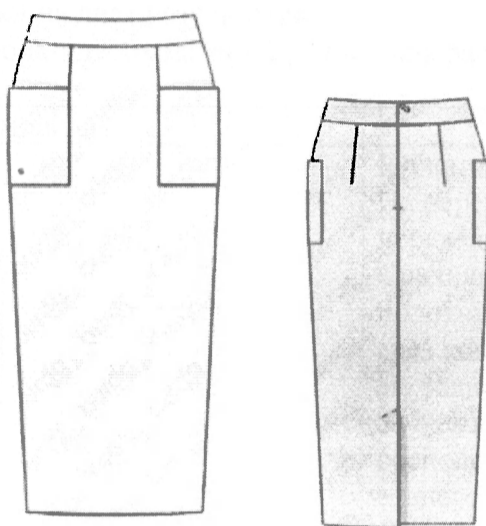
- а) сминаемость;
- б) драпируемость;
- в) мягкость;

г) усадка.

8. Творческое задание.

Вам предложена модель юбки.

1. Заполните до конца таблицу, записав в нее наименование деталей кроя юбки и указав их количество.
2. Сделайте описание модели юбки по эскизу.



Детали кроя	Количество деталей
1. переднее полотнище	1 деталь
2. пояс	1 деталь
3. Карман	2 детали
4. заднее полотнище	1 деталь

Описание внешнего вида модели.

Наименование изделия юбка

Силуэт заужен к низу

Вид застежки молния

Описание переднего полотнища 2 накладных кармана

Описание заднего полотнища 2 выточки, средний шов, спина

Обработка верхнего среза срезу обработок пояса

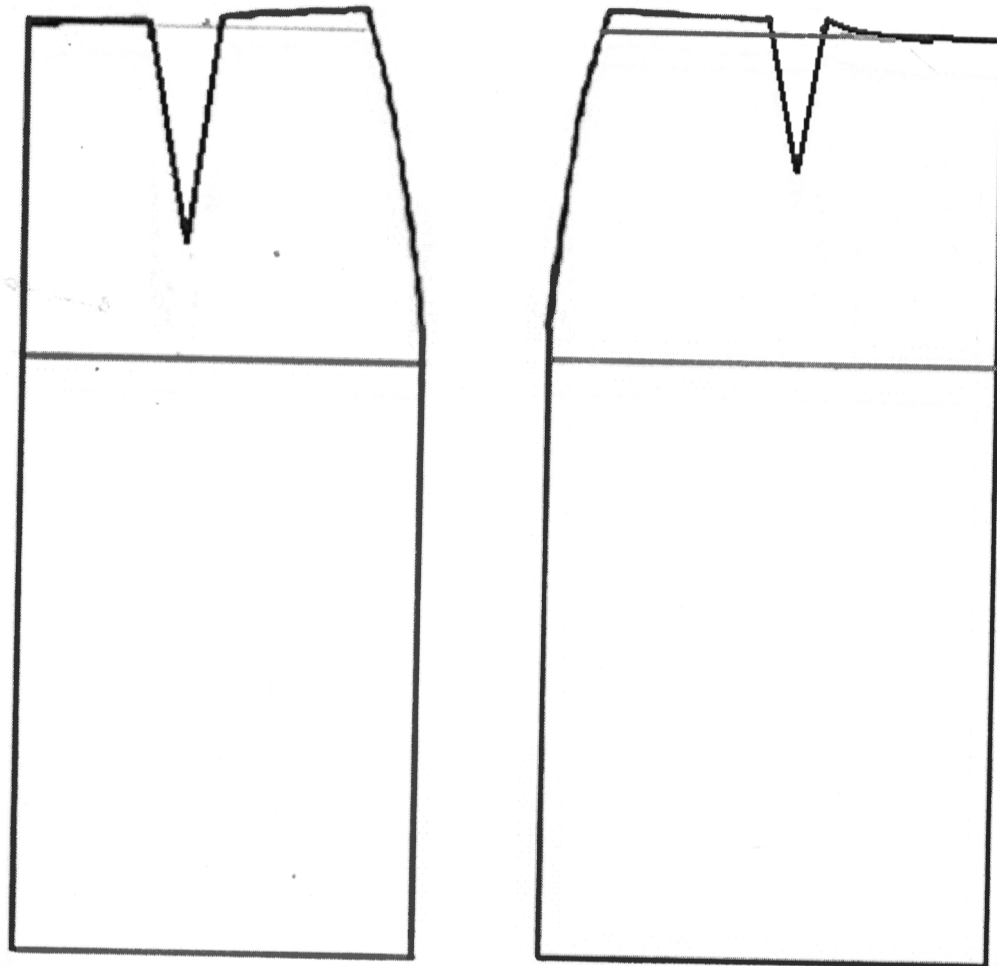
Практическая работа по моделированию швейных изделий

7 класс

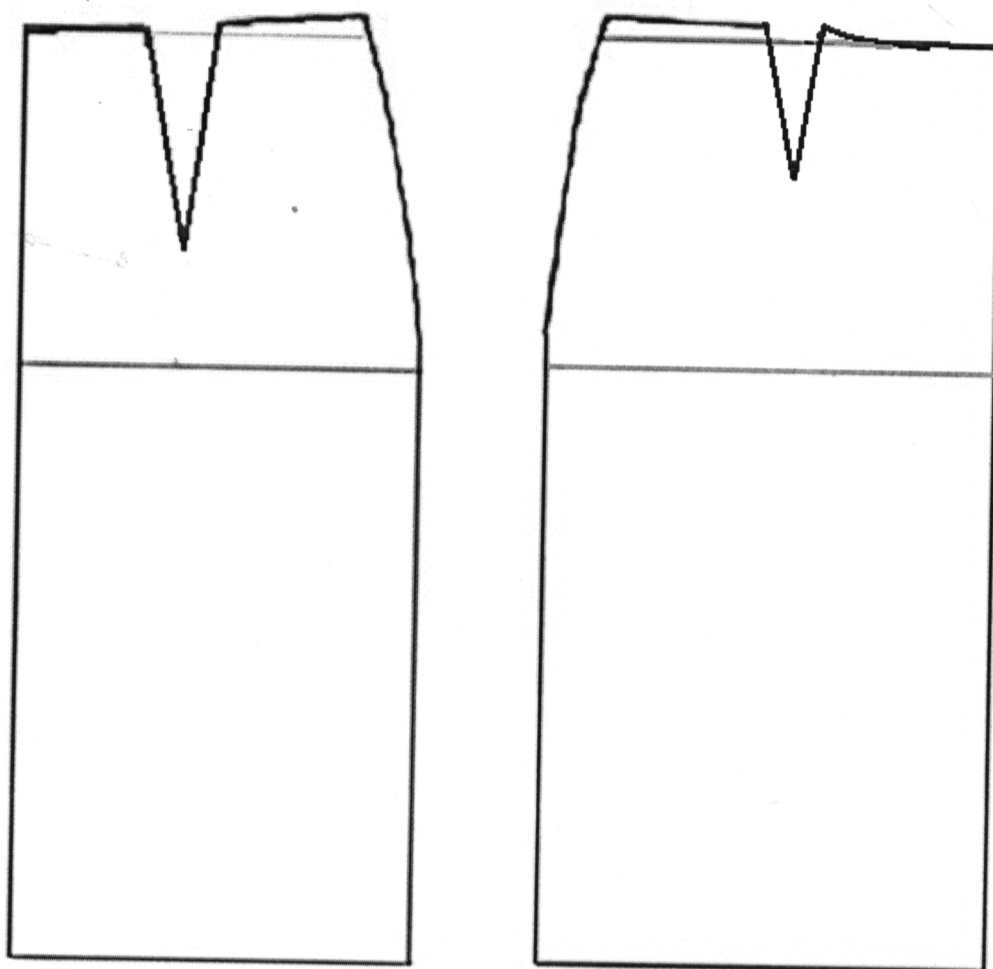
1. Внимательно прочитайте описание модели и рассмотрите эскиз.
2. В соответствии с эскизом модели нанесите линии фасона на чертеж основы юбки.
3. Перенесите линии фасона на шаблон из цветной бумаги.
4. Изготовьте из цветной бумаги детали выкройки для раскладки на ткани.
5. Наклейте детали выкройки на лист результатов.
6. Нанесите на детали выкройки необходимые надписи для раскроя.

Эскиз модели	Описание модели
	<p>Юбка, зауженная к низу. На переднем полотнище вытачки переведены в рельефные швы. Средняя часть переднего полотнища на кокетке. Нижний срез кокетки закруглен. На заднем полотнище вытачки. Застежка на молнию, расположена в среднем шве заднего полотнища. Для свободы движения в среднем шве юбки выполнен разрез. Верхний срез юбки обработан подкройной обтачкой.</p>

Чертеж основы юбки для моделирования
Нанесение линий фасона и необходимых надписей на чертеж основы.



Чертеж основы прямой юбки (цветной лист бумаги)



**Карта пооперационного контроля
к практическому заданию по моделированию юбки**

Критерии оценки	Количество баллов	По факту
Нанесение модельных линий на чертеж основы		
1. Нанесение линии заужения переднего полотнища	0,5	
2. Нанесение линии заужения заднего полотнища	0,5	
3. Нанесение линии рельефов на переднем полотнище	1	
4. Нанесение линии кокетки	1	
5. Нанесение метки конца застежки-молнии	0,5	
6. Нанесение метки разреза	0,5	
7. Нанесение линии обтачки переднего полотнища	0,5	
8. Нанесение линии обтачки заднего полотнища	0,5	
Моделирование юбки		
9. Моделирование рельефов	1	
10. Моделирование кокетки переднего полотнища	1	
Подготовка выкройки к раскрою		
11. Наличие полного комплекта лекал (кокетка, детали переднего полотнища, заднее полотнище, обтачка переднего и заднего полотнища)	6	
12. Указание наименования деталей	2	
13. Указание количества деталей	1	
14. Указание направления нити основы	1	
15. Обозначение контрольных линий	1	
16. Указание величины припусков у каждого среза	1	
17. Аккуратность работы	1	
Итого	20	